

◆麻生専門学校グループ presents

**TGC**KUMAMOTO 2024  
by TOKYO GIRLS COLLECTION

弊社はパートナーとして協賛しています

# 嘉島町上六嘉 全8区画

【建築条件なし!!好評分譲中】

所在地	上益城郡嘉島町上六嘉1057付近【ナビ検索】			水道加入金	井戸水のため加入金なし
区域区分	市街化調整区域			受益者負担金	※世帯人数に応じて、下水道使用料がかかります。
用途地域	無指定			仲介手数料	売買代金×3%+6万円×1.1(税)
接道	西側 公道 幅員約5.3~6.6m			備考	・現況引き渡し ・必要経費:仲介手数料、下水道使用料
交通	【熊バス】 嘉島町役場前 徒歩約13分				
建ぺい率	70%	容積率	200%	熊本県知事(1)第5535号	
地目	宅地	引渡時期	相談	株式会社 MR不動産 〒862-0951 熊本市中央区上水前寺1丁目1-31 ↑ホームページ分譲地情報検索♪Instagram→【mr_fudousan】	
上水	—	下水	宅内	TEL:096-284-1286 FAX:096-284-1285	
小学校	嘉島東小	中学校	嘉島中	☆MRhill'sシリーズは、弊社が土地の仕入れ→造成→マーケティング→ 価格設定→売買契約決済まで一貫してワンストップでコンサルティングを行ってます	
広告有効期	令和6年12月12日	取引形態	媒介	売買物件募集中!スピーディーに売却致します。 査定無料!また、ほしい土地を買い付けに行きます。ご相談下さい。 当社から得た情報をもとに、当該物件の売主または関係者へ接触することを厳禁とし なお、接触を確認した場合、その内容次第で損害賠償請求等の法的手段を講じます。	
担当(池松) 携帯:090-8419-2719				  	



すべての人に不動産を  
株式会社MR不動産

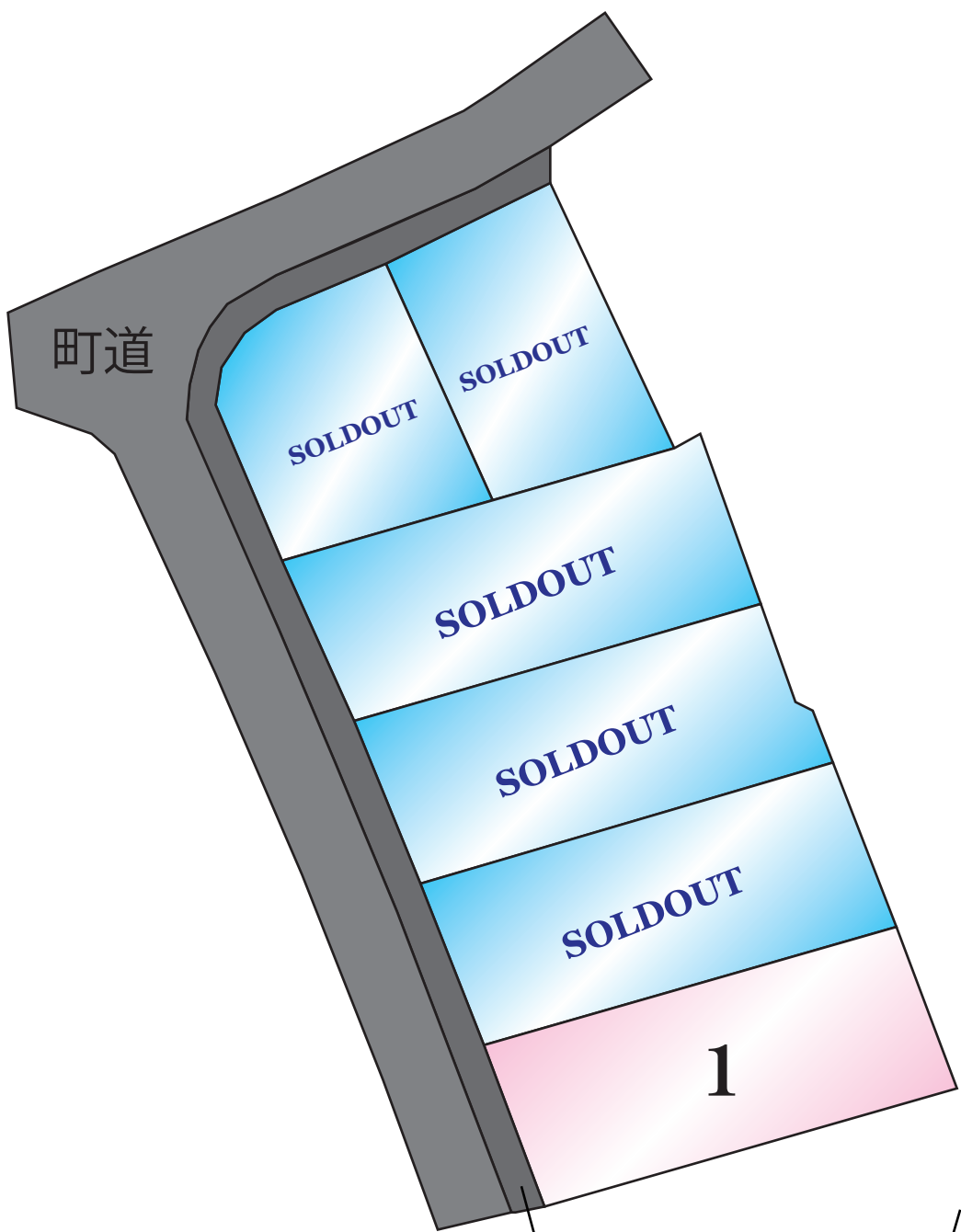
☆嘉島町 上六嘉 全8区画☆ 価格表

区画	面積	坪数	坪単価	土地価格
1	290.88㎡	87.99坪	14.50万円	12,760,000円
ご成約ありがとうございました。				
ご成約ありがとうございました。				
ご成約ありがとうございました。				
ご成約ありがとうございました。				
ご成約ありがとうございました。				
ご成約ありがとうございました。				
8	259.35㎡	78.45坪	15.0万円	11,770,000円

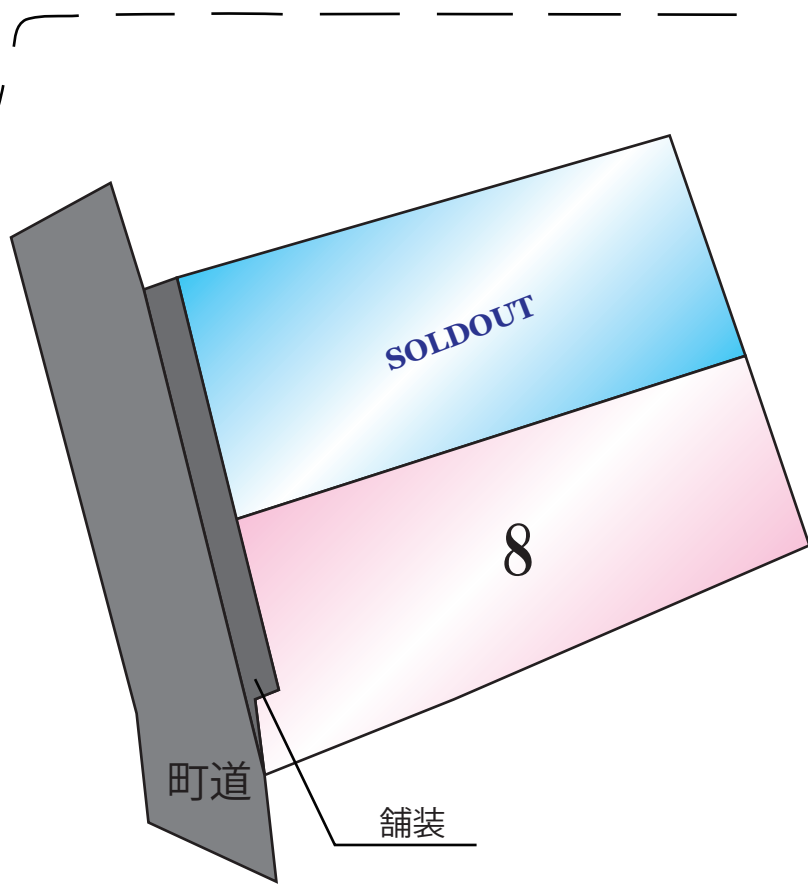
株式会社MR不動産

空き状況確認→ TEL：096 - 284 - 1286

買付発信→ FAX：096 - 284 - 1285

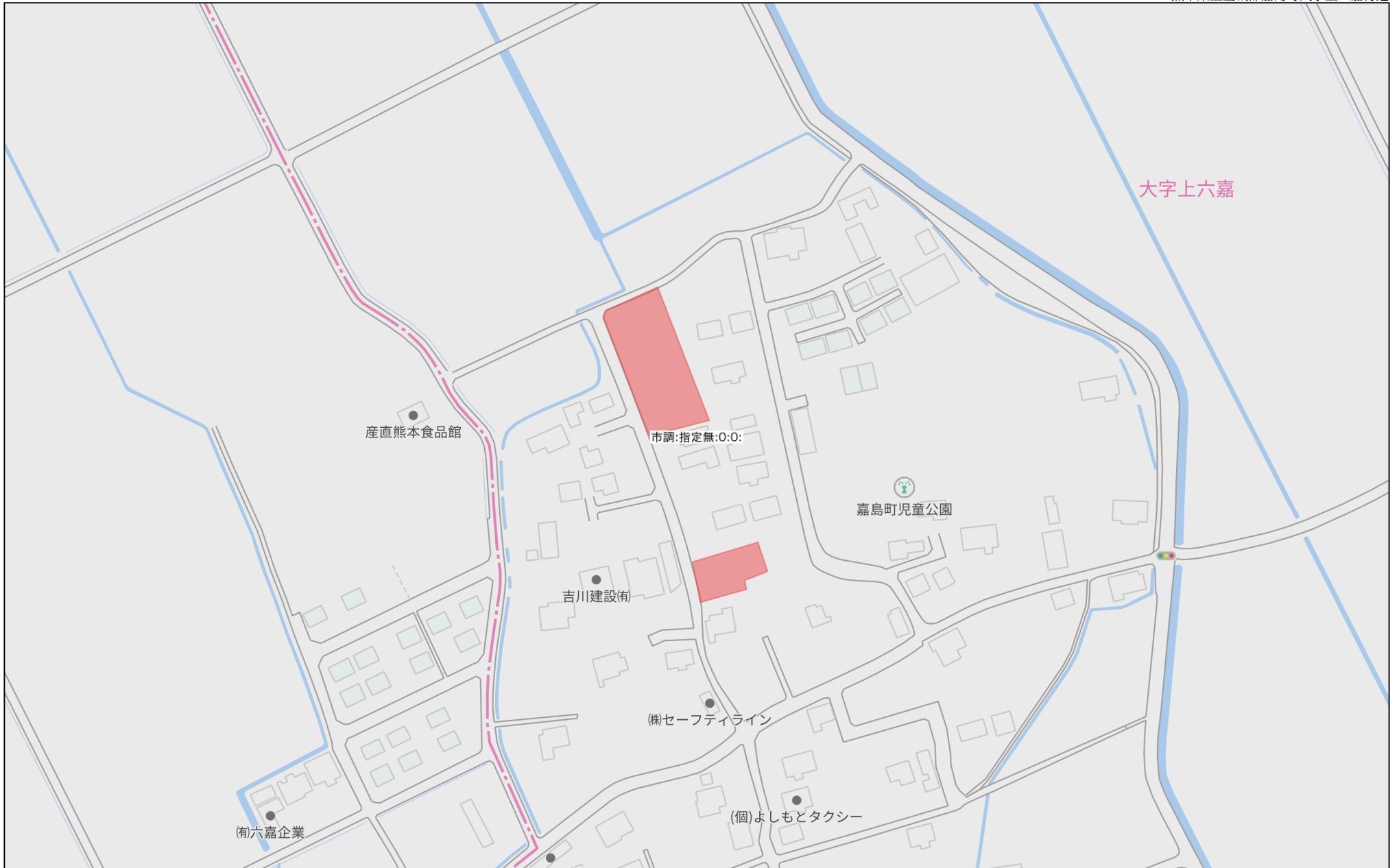


舗装



町道

舗装



140m

1:2274

平面直角座標系Ⅱ系

地番	1044-1、1044-4乃至1044-8	地積測量図
土地の所在	上益城郡嘉島町大字上六嘉字鈴町	

求積表

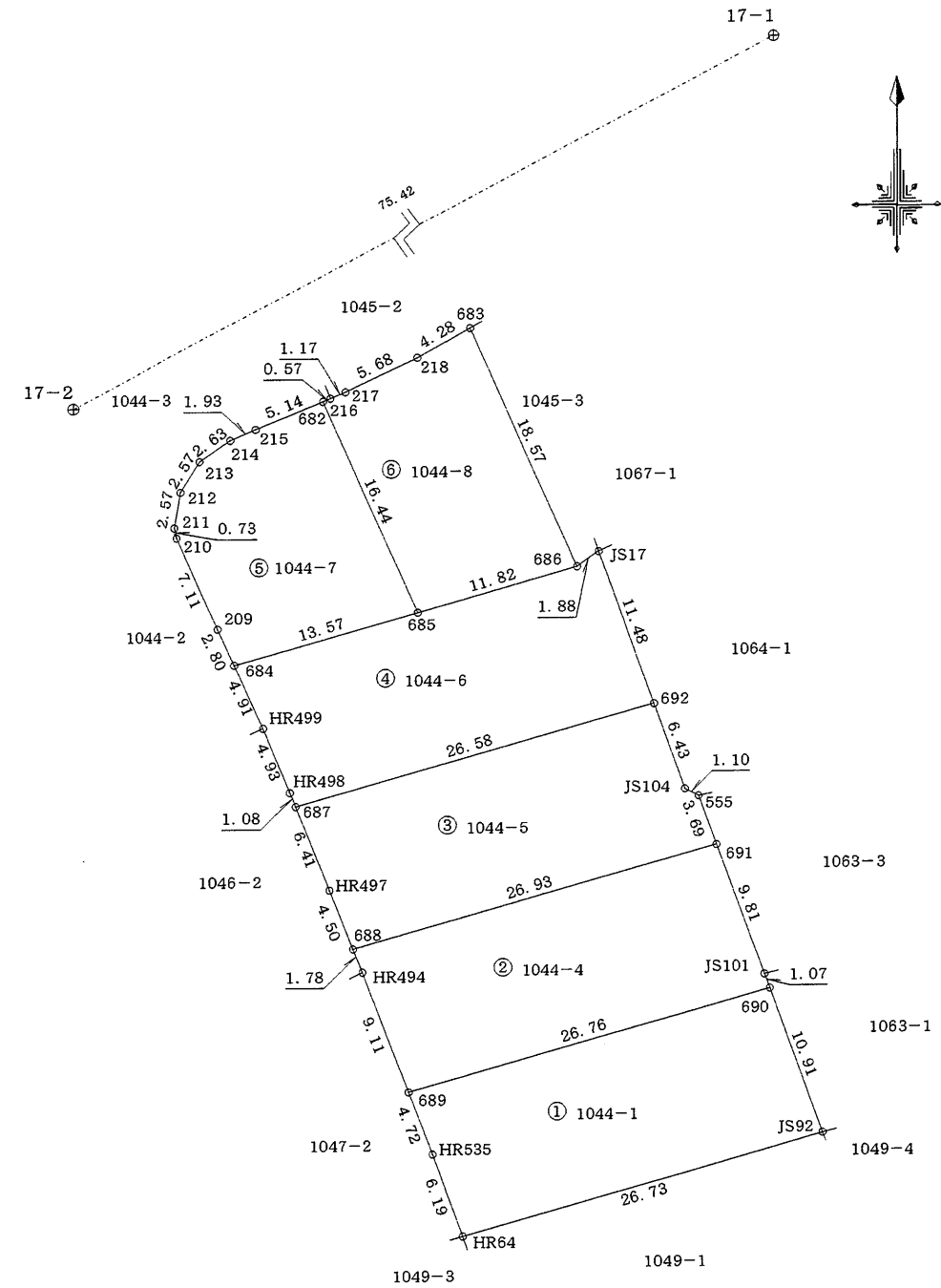
地番		① 1044-1				
測点名	境界標種	X座標	Y座標	X <sub>n+1</sub> -X <sub>n-1</sub>	Y(X <sub>n+1</sub> -X <sub>n-1</sub> )	
689	新・普・金属標	-28902.917	-22063.526	-11.634	256687.061484	
HR535	新・普・金属標	-28907.331	-22061.838	-10.242	225957.344796	
HR64	新・普・金属標	-28913.159	-22059.737	1.384	-30530.676008	
JS92	既・普・金属標	-28905.947	-22033.992	17.462	-384757.568304	
690	新・普・金属標	-28895.697	-22037.751	3.030	-66774.385530	
倍面積					581.776438	
面積					290.8882190	
地積					290.88 m <sup>2</sup>	

地番		② 1044-4				
測点名	境界標種	X座標	Y座標	X <sub>n+1</sub> -X <sub>n-1</sub>	Y(X <sub>n+1</sub> -X <sub>n-1</sub> )	
689	新・普・金属標	-28902.917	-22063.526	-1.298	28638.456748	
690	新・普・金属標	-28895.697	-22037.751	8.226	-181282.539726	
JS101	新・普・金属標	-28894.691	-22038.120	10.214	-225097.357680	
691	新・普・金属標	-28885.483	-22041.513	1.944	-42848.701272	
688	新・普・金属標	-28892.747	-22067.446	-8.916	196753.348536	
HR494	新・普・金属標	-28894.399	-22066.782	-10.170	224419.172940	
倍面積					582.379546	
面積					291.1897730	
地積					291.18 m <sup>2</sup>	

地番		③ 1044-5				
測点名	境界標種	X座標	Y座標	X <sub>n+1</sub> -X <sub>n-1</sub>	Y(X <sub>n+1</sub> -X <sub>n-1</sub> )	
688	新・普・金属標	-28892.747	-22067.446	3.086	-68100.138356	
691	新・普・金属標	-28885.483	-22041.513	10.729	-236483.392977	
555	既・普・金属標	-28882.018	-22042.790	3.971	-87531.919090	
JS104	新・普・金属標	-28881.512	-22043.767	6.569	-144805.505423	
692	新・普・金属標	-28875.449	-22045.919	-1.108	24426.878252	
687	新・普・金属標	-28882.620	-22071.517	-13.120	289578.303040	
HR497	新・普・金属標	-28888.569	-22069.125	-10.127	223494.028875	
倍面積					578.254321	
面積					289.1271605	
地積					289.12 m <sup>2</sup>	

地番		④ 1044-6				
測点名	境界標種	X座標	Y座標	X <sub>n+1</sub> -X <sub>n-1</sub>	Y(X <sub>n+1</sub> -X <sub>n-1</sub> )	
687	新・普・金属標	-28882.620	-22071.517	6.162	-136004.687754	
692	新・普・金属標	-28875.449	-22045.919	17.997	-396760.404243	
JS17	既・普・プラスチック	-28864.623	-22049.763	9.755	-215095.438065	
686	新・普・金属標	-28865.694	-22051.317	-4.261	93960.661737	
685	新・普・プラスチック	-28868.884	-22062.704	-6.850	151129.522400	
684	新・普・金属標	-28872.544	-22075.772	-8.145	179807.162940	
HR499	新・普・金属標	-28877.029	-22073.765	-9.067	200142.827255	
HR498	新・普・金属標	-28881.611	-22071.923	-5.591	123404.121493	
倍面積					583.765763	
面積					291.8828815	
地積					291.88 m <sup>2</sup>	

※プラスチック……プラスチック杭



1/2

作製者	(令和6年6月10日測量) (令和6年6月20日作製)	申請人	1/500
-----	--------------------------------	-----	-------

平面直角座標系Ⅱ系

地番	1044-1、1044-4乃至1044-8	地積測量図
土地の所在	上益城郡嘉島町大字上六嘉字鈴町	

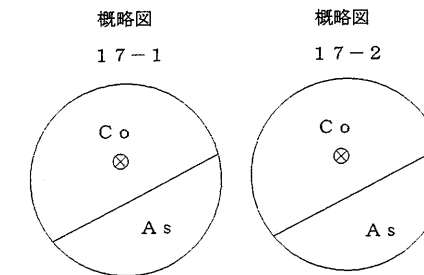
地番		⑤ 1044-7			
測点名	境界標種	X座標	Y座標	X <sub>n+1</sub> -X <sub>n-1</sub>	Y(X <sub>n+1</sub> -X <sub>n-1</sub> )
684	新・普・金属標	-28872.544	-22075.772	1.100	-24283.349200
685	新・普・プラ杭	-28868.884	-22062.704	18.665	-411800.370160
682	新・普・金属標	-28853.879	-22069.430	13.058	-288182.616940
215	新・普・金属標	-28855.826	-22074.193	-2.704	59688.617872
214	新・普・金属標	-28856.583	-22075.969	-2.250	49670.930250
213	新・普・金属標	-28858.076	-22078.136	-3.661	80828.055896
212	新・普・金属標	-28860.244	-22079.527	-4.702	103817.935954
211	新・普・金属標	-28862.778	-22079.982	-3.252	71804.101464
210	新・普・金属標	-28863.496	-22079.825	-7.206	159107.218950
209	新・普・金属標	-28869.984	-22076.917	-9.048	199751.945016
倍面積		402.469102			
面積		201.2345510			
地積		201.23 m <sup>2</sup>			

地番		⑥ 1044-8			
測点名	境界標種	X座標	Y座標	X <sub>n+1</sub> -X <sub>n-1</sub>	Y(X <sub>n+1</sub> -X <sub>n-1</sub> )
685	新・普・プラ杭	-28868.884	-22062.704	-11.815	260670.847760
686	新・普・金属標	-28865.694	-22051.317	20.139	-444091.473063
683	新・普・金属標	-28848.745	-22058.914	14.876	-328148.404664
218	新・普・金属標	-28850.818	-22062.668	-4.476	98752.501968
217	新・普・金属標	-28853.221	-22067.818	-2.845	62782.942210
216	新・普・金属標	-28853.663	-22068.901	-0.658	14521.336858
682	新・普・金属標	-28853.879	-22069.430	-15.221	335918.794030
倍面積		406.545099			
面積		203.2725495			
地積		203.27 m <sup>2</sup>			

世界測地系Ⅱ系

図示記号	名称	標識	座標	備考
⊕	17-1	金属錘	X -28819.462	嘉島町基準点
			Y -22020.363	
⊕	17-2	金属錘	X -28854.276	嘉島町基準点
			Y -22087.276	

※地震前の基本三角点等の成果に基づき測量



作製者	(令和6年6月10日測量) (令和6年6月20日作製)	申請人
-----	--------------------------------	-----

平面直角座標系Ⅱ系

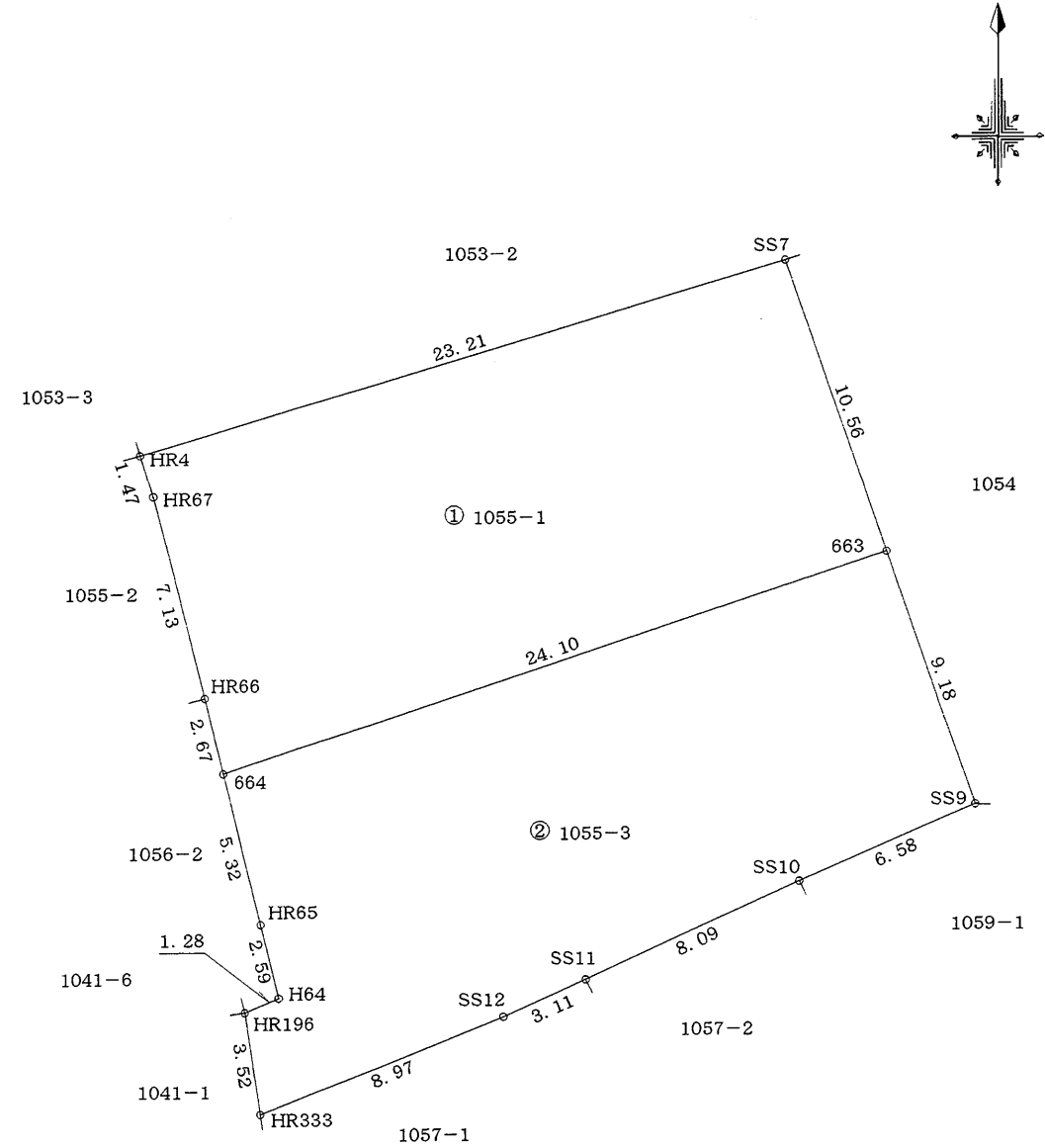
地番	1055-1、1055-3	地積測量図
土地の所在	上益城郡嘉島町大字上六嘉字鈴町	

求積表

地番		① 1055-1				
測点名	境界標種	X座標	Y座標	$X_{n+1}-X_n-1$	$Y(X_{n+1}-X_n-1)$	
HR4	ペイント	-28967.766	-22041.386	7.957	-175383.308402	
SS7	既・普・金属標	-28961.222	-22019.110	-3.449	75943.910390	
663	新・普・金属釘	-28971.215	-22015.672	-17.470	384613.789840	
664	新・普・金属標	-28978.692	-22038.583	-4.882	107592.362206	
HR66	新・普・金属標	-28976.097	-22039.233	9.513	-209659.223529	
HR67	新・普・金属標	-28969.179	-22040.961	8.331	-183623.246091	
倍面積					-515.715586	
面積					257.8577930	
地積					257.85 m <sup>2</sup>	

地番		② 1055-3				
測点名	境界標種	X座標	Y座標	$X_{n+1}-X_n-1$	$Y(X_{n+1}-X_n-1)$	
664	新・普・金属標	-28978.692	-22038.583	12.645	-278677.882035	
663	新・普・金属釘	-28971.215	-22015.672	-1.204	26506.869088	
SS9	新・普・金属釘	-28979.896	-22012.686	-11.274	248171.021964	
SS10	新・普・金属標	-28982.489	-22018.741	-5.911	130152.778051	
SS11	既・普・プラ杭	-28985.807	-22026.129	-4.575	100769.540175	
SS12	既・普・プラ杭	-28987.064	-22028.974	-4.552	100275.889648	
HR333	既・普・金属標	-28990.359	-22037.327	0.187	-4120.980149	
HR196	新・普・金属標	-28986.877	-22037.854	3.976	-87622.507504	
H64	新・普・金属標	-28986.383	-22036.673	3.017	-66484.642441	
HR65	新・普・金属標	-28983.860	-22037.290	7.691	-169488.797390	
倍面積					-518.710593	
面積					259.3552965	
地積					259.35 m <sup>2</sup>	

※プラ杭……プラスチック杭

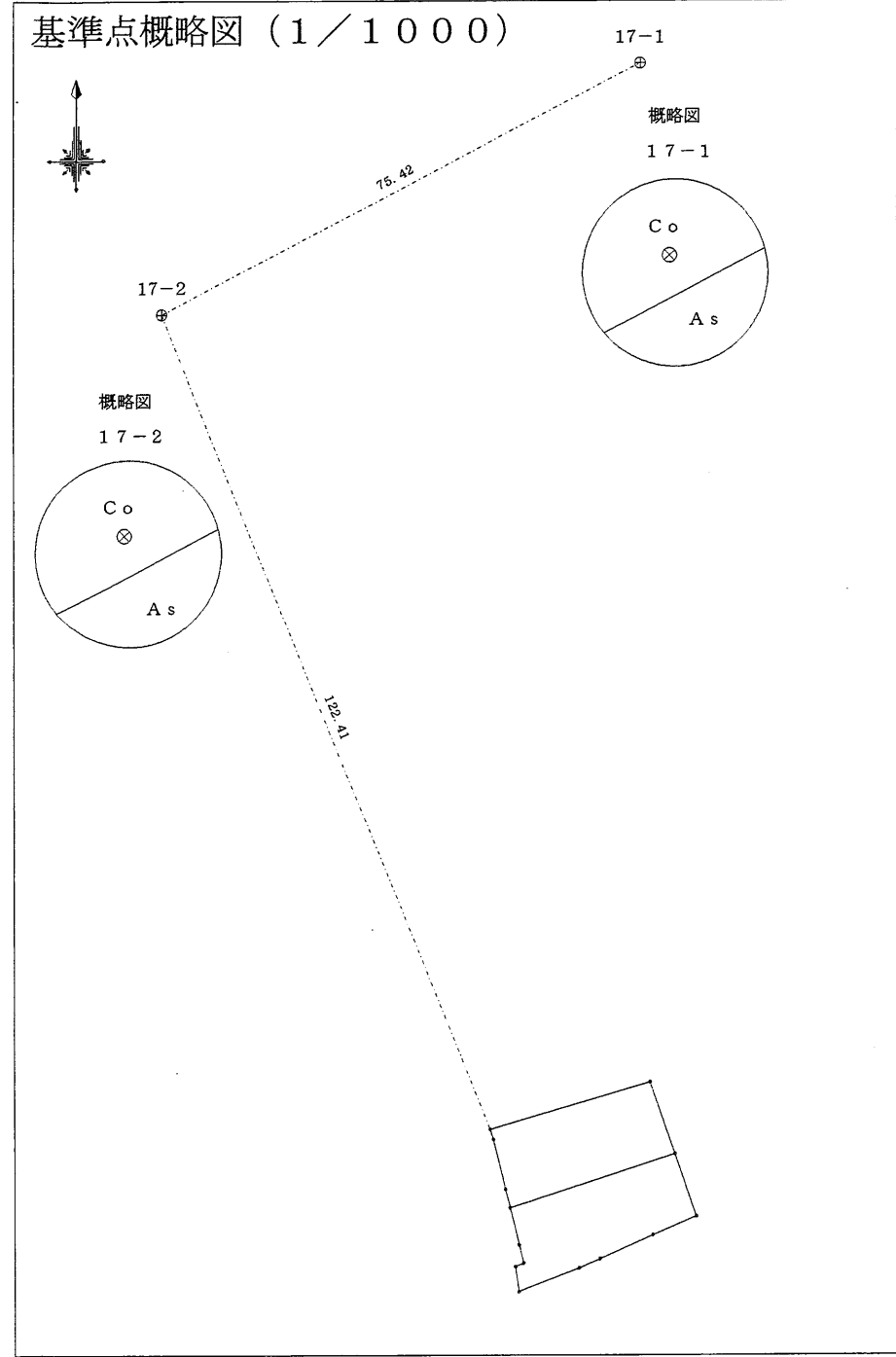


1/2

作製者	(令和6年6月10日測量) (令和6年6月20日作製)	申請人	1/500
-----	--------------------------------	-----	-------

平面直角座標系Ⅱ系

地番	1055-1, 1055-3	地積測量図
土地の所在	上益城郡嘉島町大字上六嘉字鈴町	



世界測地系Ⅱ系

本測量に使用した与点一覧表

図示記号	名称	標識	座標		備考
⊕	17-1	金属板	X	-28819.462	嘉島町基準点
			Y	-22020.363	
⊕	17-2	金属板	X	-28854.276	嘉島町基準点
			Y	-22087.276	

※地震前の基本三角点等の成果に基づき測量

2/2

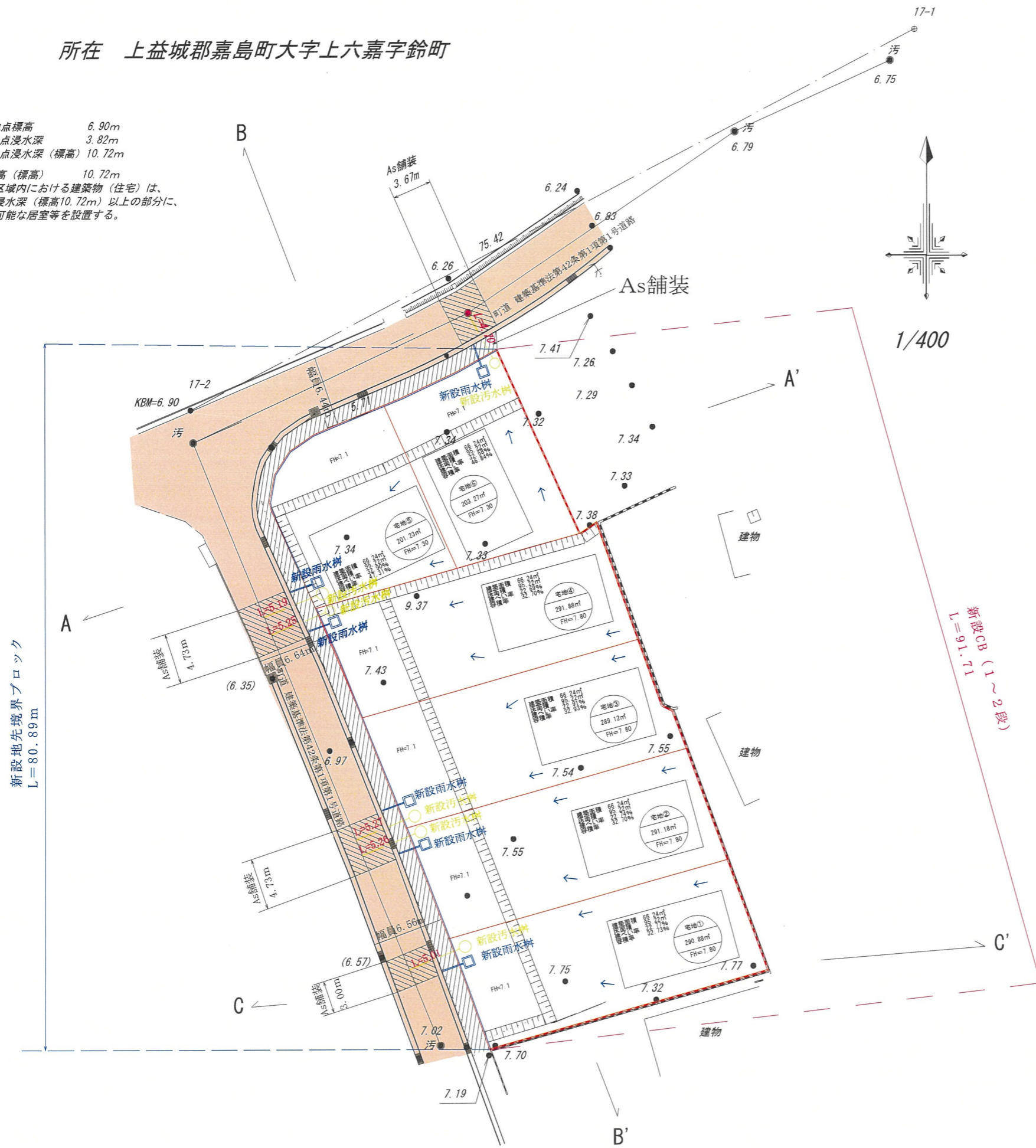
作製者				申請人	
-----	--	--	--	-----	--

(令和6年6月10日測量)  
(令和6年6月20日作製)



所在 上益城郡嘉島町大字上六嘉字鈴町

KBM地点標高 6.90m  
 KBM地点浸水深 3.82m  
 KBM地点浸水深(標高) 10.72m  
 浸水高(標高) 10.72m  
 開発区域内における建築物(住宅)は、  
 想定浸水深(標高10.72m)以上の部分に、  
 避難可能な居室等を設置する。



凡例

宅地	宅地番号
-- --m <sup>2</sup>	実測面積
FH=-- --	計画高
--- --	空洞ブロック
	計画法面
---	雨水排水施設
---	污水排水施設
□	集水桝
---	開発区域線
○	污水桝
---	既存市道、既存里道

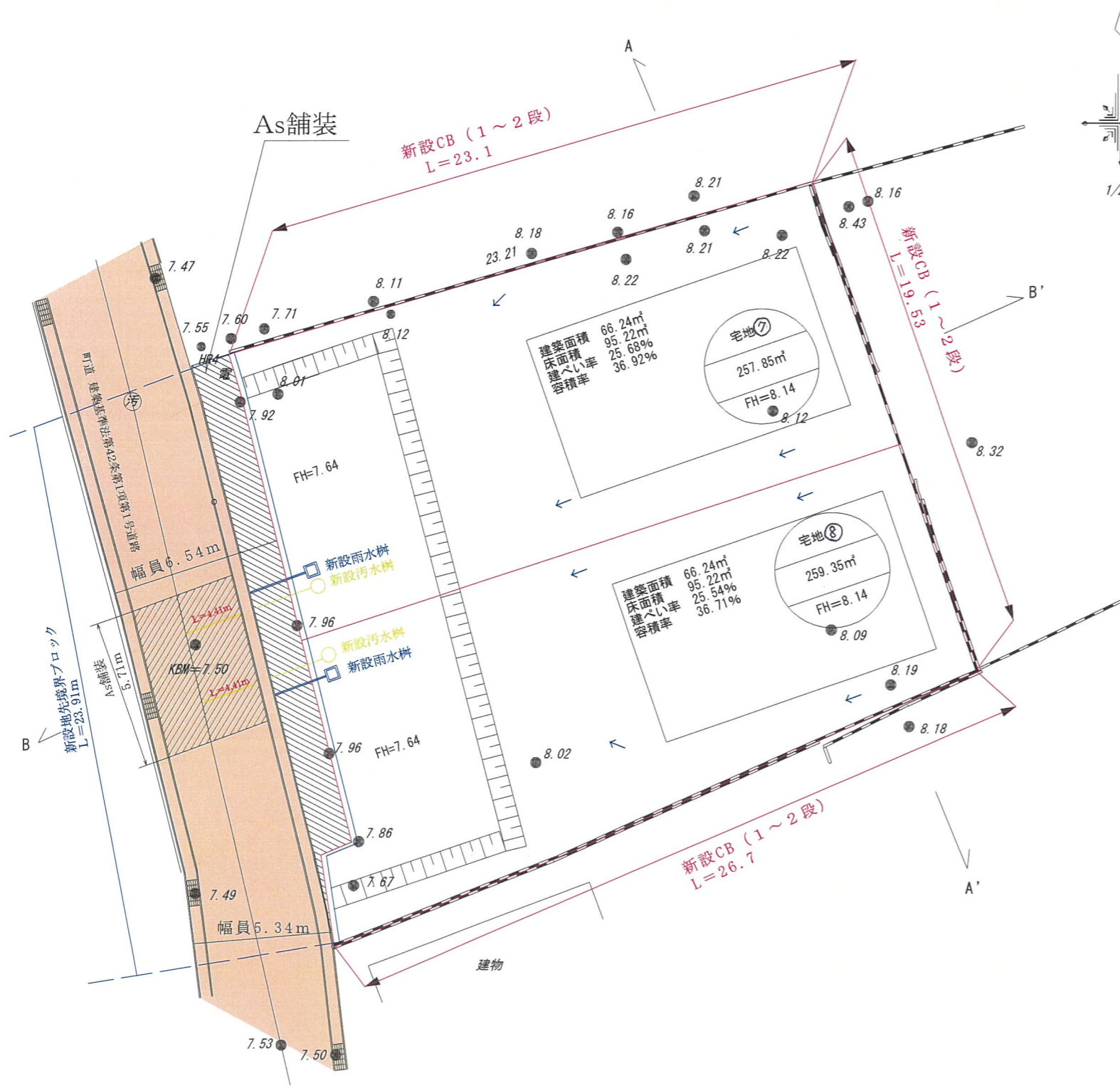
新設地先境界ブロック  
 L=80.89m

新設CB(1~2段)  
 L=91.71

※1区画の面積は、200m<sup>2</sup>以上500m<sup>2</sup>以下(造成時に境界を明示する。)  
 ※予定建築物の高さ10m以下、階数2以下

件名	上益城郡嘉島町大字上六嘉字鈴町 1044-1, 1045-1 1046-1, 1047-1, 1048	図面番号	
図面名	土地利用計画平面図 排水施設計画平面図 造成計画平面図	縮尺	1/400
製作年月日	令和5年8月14日		

# 所在 上益城郡嘉島町大字上六嘉字鈴町



凡例

宅地	宅地番号
--, --m <sup>2</sup>	実測面積
FH=--, --	計画高
--- --	空洞ブロック
	計画法面
====	雨水排水施設
----	汚水排水施設
□	集水樹
---	開発区域線
○	汚水樹
---	既存市道、既存里道



KBM地点標高 7.50m  
 KBM地点浸水深 3.15m  
 KBM地点浸水高 (標高) 10.65m

浸水高 (標高) 10.65m  
 開発区域内における建築物 (住宅) は、  
 想定浸水深 (標高10.65m) 以上の部分に、  
 避難可能な居室等を設置する。

※1区画の面積は、200m<sup>2</sup>以上500m<sup>2</sup>以下 (造成時に境界を明示する。)  
 ※予定建築物の高さ10m以下、階数2以下

件名	上益城郡嘉島町大字上六嘉字鈴町 1055-1, 1056-1	図面番号	
図面名	土地利用計画平面図 造成計画平面図 排水施設計画平面図	縮尺	1 / 200
製作年月日	令和5年8月14日		